

AD 2.LFGS		
AD 2 LFGS ATT 01	AD 2 LFGS TXT 01	

# ATTERRISSAGE A VUE

## Visual landing

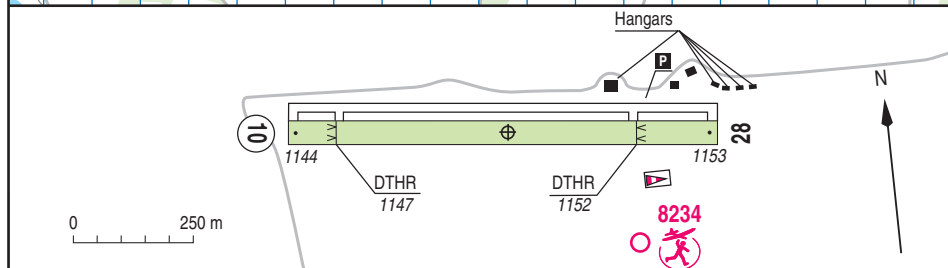
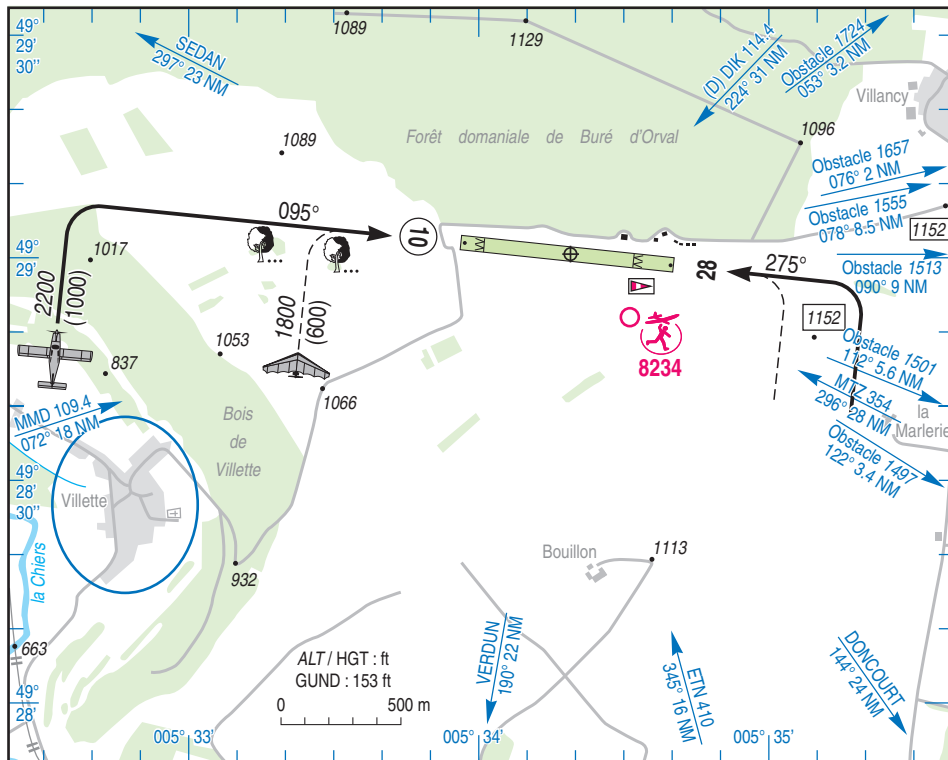
Ouvert à la CAP  
Public air traffic  
07 MAR 13

# LONGUYON VILLETTE

## AD2 LFGS ATT 01

				<b>ALT AD : 1153 (41 hPa)</b> LAT : 49 29 01 N LONG : 005 34 19 E	<b>LFGS</b> VAR : 0° (10)
---	---	---	---	---	------------------------------

APP : NIL  
TWR : NIL  
A/A : 123.5



RWY	QFU	Dimensions Dimension	Nature Surface	Résistance Strength	TODA	ASDA	LDA
10	095	900 x 50	Non revêtue	-/-	730 (1)	730 (1)	630 (1)
28	275		Unpaved		800 (1)	800 (1)	630 (1)

(1) Voir/See TXT

Aides lumineuses : NIL

Lighting aids : NIL



---

## LONGUYON VILLETTE

---

### Consignes particulières / *Special instructions*

#### Conditions générales d'utilisation de l'AD

AD réservé aux aéronefs basés et aux pilotes totalisant plus de 200 heures de vol en tant que commandant de bord.

Aérodrome interdit par vent de nord supérieur à 15 kt effectif plein travers.

AD utilisable avec précautions après pluies prolongées. Se renseigner TEL : ACB.

#### Dangers à la navigation aérienne

Fortes turbulences par vent Nord.

#### Procédures et consignes particulières

Roulage interdit hors RWY et TWY.  
QFU 095 préférentiel cause dégagements.

(1) Distances déclarées réduites compte tenu de la présence d'arbres à proximité.

#### Activités diverses

AEM (N° 8234) 330 ASFC. SR-SS.  
Activité de voltige (N° 6153), 500 m de part et d'autre de l'ARP sur l'axe de piste 10/28, SR - SS, 1500 ft AAL / FL 050.

#### General AD operating conditions

AD reserved for home based ACFT and pilots totaling more than 200 hours of flight time as Captain.

AD prohibited by North wind greater than 15 kt.

Caution required after heavy rainfalls. Phone ACB.

#### Air navigation hazards

Strong turbulences by North wind.

#### Procedures and special instructions

Taxiing prohibited except on RWY and TWY.  
Preferred QFU : 095, due to clearing.

(1) Usable declared distances reduced due to the presence of trees in the vicinity.

#### Special activities

AEM (NR 8234) 330 ASFC. SR-SS.  
Aerobatics NR 6153, 500 m each side of ARP on RWY axis 10/28, SR - SS, 1500 ft AAL /FL 050.

### Informations diverses / *Miscellaneous*

HIV + 1 HR / WIN + 1 HR

Les informations de source **non DGAC** de cette rubrique sont communiquées sous toute réserve.  
**Non DGAC information in this document is communicated with all reserve.**

- 1 - **Situation / Location** : 4.5 km NNW Longuyon (54 - Meurthe et Moselle).
- 2 - **ATS** : NIL.
- 3 - **VFR de nuit / Night VFR** : Non agréé / Not approved .
- 4 - **Exploitant d'aérodrome / AD operator** : ACB.
- 5 - **AVA** : Délégation territoriale / *Territorial representative* : Lorraine et Champagne - Ardenne (voir / see GEN).
- 6 - **BRIA** : BALE (voir / see GEN).
- 7 - **Préparation du vol / Flight preparation** : Acheminement PLN VFR / *Addressing VFR FPL* : voir / see GEN 12.
- 8 - **MET** : VFR : voir / see GEN VAC ; IFR : voir / see AIP GEN 3.5 ; Station : NIL.
- 9 - **Douanes, Police / Customs, Police** : NIL.
- 10 - **AVT** : Carburant / *Fuel* : 100 LL.
- 11 - **SSLIA** : Niveau 1 / *Level 1* .
- 12 - **Péril animalier / Wildlife strike hazard** : NIL.
- 13 - **Hangars pour aéronefs de passage / Transient aircraft hangars** : NIL.
- 14 - **Réparations / Repairs** : NIL.
- 15 - **ACB** : Frontières Lorraines TEL : 03 82 26 52 72  
E-mail : michel-soullignac@wanadoo.fr